

# Familias conClase

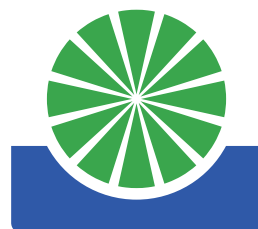


Programa de  
Educación Ambiental

CURSO  
2017-18

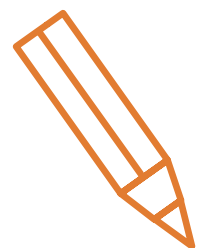
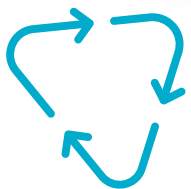


Actividades



**COGERSA**

[www.cogersa.es](http://www.cogersa.es)

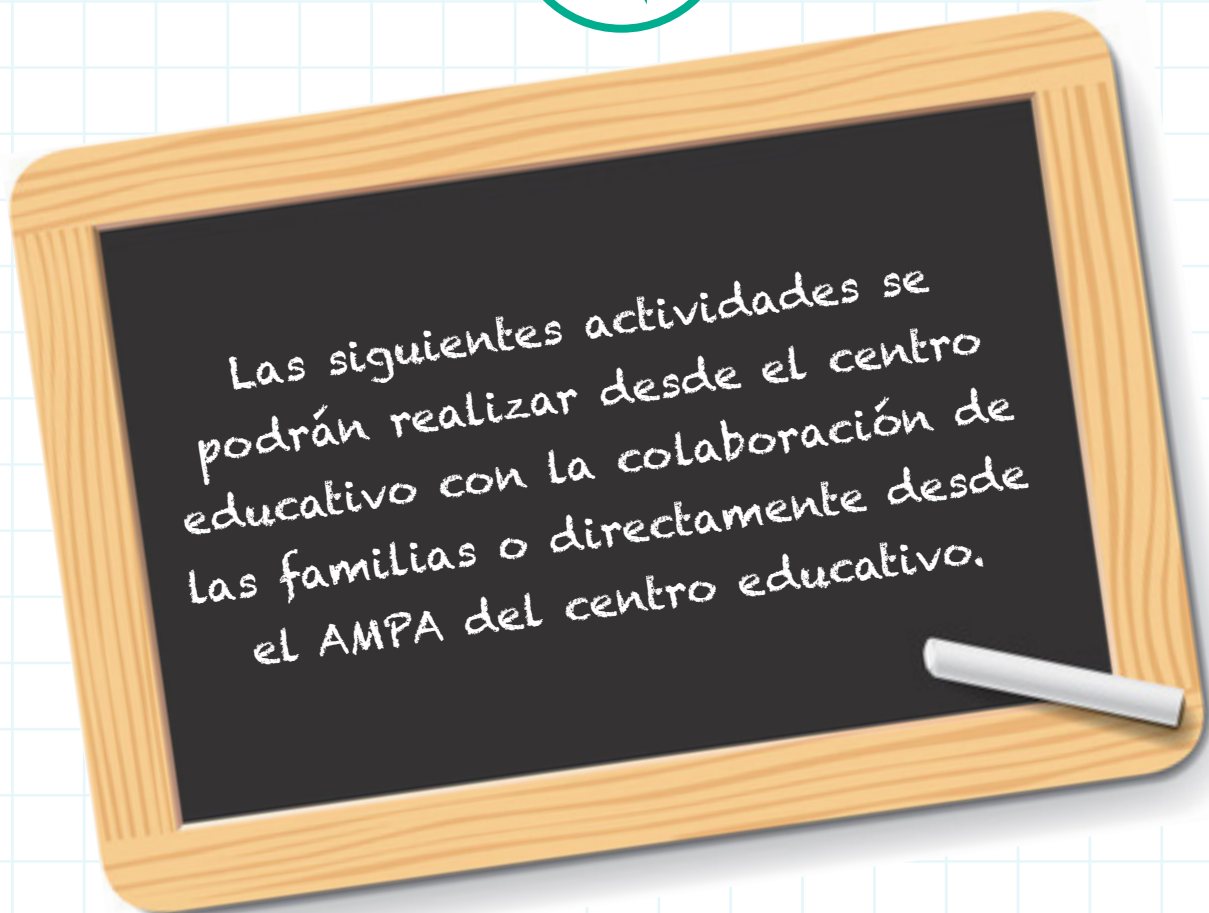


# Familias conClase



Programa de  
Educación Ambiental

## Actividad "Embajadores del reciclaje" Educación secundaria y otros



# EMBAJADORES DEL RECICLAJE

## Educación secundaria y otros



**Aunque 8 de cada 10 españoles declaran separar los envases habitualmente, esto luego no se traduce en altas tasas de reciclaje. En Asturias reciclamos solo en torno al 30 % de los residuos, cuando se podrían conseguir tasas de reciclaje más altas con facilidad.**

Estos datos revelan que una parte de la población continúa sin implicarse con el reciclaje, probablemente porque desconoce el impacto ambiental que tienen nuestros residuos. Está en nuestras manos tratar de convencer a nuestros vecinos de la importancia de su participación en la recogida separada de residuos.

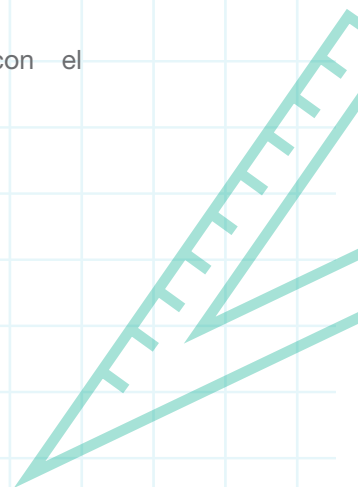
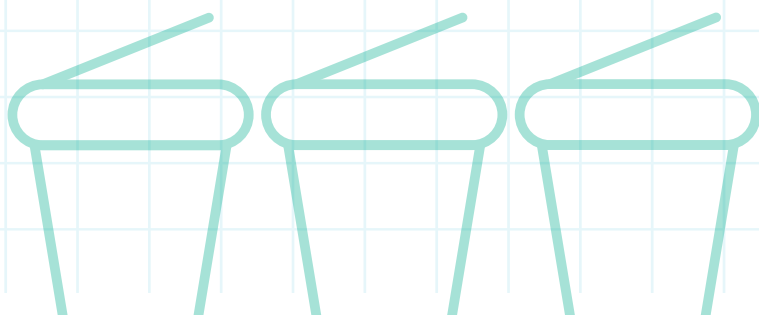
En esta actividad os propone convertirnos en Embajadores del Reciclaje en vuestra localidad. Para ello, en pequeños grupos, os invitamos a salir a la calle a encuestar a vecinos y amigos en nuestra localidad. Estos grupos pueden ser tanto los alumnos de un aula como los integrantes de una AMPA en colaboración con sus hijos e hijas. Para concentrar la acción en un horario de máxima afluencia de gente podríamos realizar la encuesta en el mercado local, en la entrada o salida del cole, o en una festividad o celebración local de interés.

La finalidad de esta encuesta es hacer reflexionar al encuestado sobre sus hábitos de consumo individual. Una vez finalizada la encuesta, la persona encuestada consigue una puntuación que mide el grado de compromiso con la reducción, reutilización y el reciclaje, un mensaje positivo acerca del reciclaje, y un pequeño regalo para animarle a reducir sus residuos. El hecho de que sean los propios escolares o las madres y padres del municipio los encargados de esta acción potencia su éxito ya que captan la atención de sus vecinos de forma más eficaz que un informador ambiental en esa misma labor.

Para facilitar la acción de embajadores del reciclaje COGERSA prestará a los participantes identificación (chalecos o gorras en préstamos para los solicitantes) y un pequeño obsequio para los encuestados (bolsa reutilizable, imán para la nevera, folleto sobre el reciclaje)

Esta acción será mucho más efectiva si va acompañada de otras acciones de sensibilización ambiental que ayuden a llamar la atención sobre la generación de residuos. Jornada de limpieza en espacios de interés local, flashmob sobre el reciclaje, realización de escultura con residuos; mural colectivo... En el cuaderno de actividades Familias con clase podéis consultar como organizar éstas y otras actividades similares.

Enviadnos vuestras fotos y las difundiremos en las redes sociales con el **#embajadoresdelreciclajedeCOGERSA #reciclaje**



# ¿ERES UN CIUDADANO TRIPLE ERRE?

## ¿Estas concienciado con el problema de los residuos?

¿Sueles ir a la compra con tu propia bolsa?

- 1. Nunca
- 2. A veces
- 3. Siempre

¿Compras a granel o en envases grandes, sobre todo aquellos productos que más consumes?

- 1. Nunca
- 2. A veces
- 3. Siempre

¿Aprovechas todos los alimentos para que no se conviertan en residuo?

- 1. Nunca
- 2. A veces
- 3. Siempre

¿Reparas los objetos estropeados antes de tirarlos?

- 1. Nunca
- 2. A veces
- 3. Siempre

¿Donas aquellos objetos que ya no quieres antes de tirarlos?

- 1. Nunca
- 2. A veces
- 3. Siempre

¿En qué contenedor depositas el papel usado?

- 1. Al suelo
- 2. Contenedor de la basura
- 3. Contenedor Azul

¿En qué contenedor depositas una lata vacía?

- 1. Contenedor Amarillo
- 2. Contenedor Verde
- 3. Contenedor Azul

¿En qué contenedor depositas un tarro de vidrio?

- 1. Contenedor Azul
- 2. Contenedor Amarillo
- 3. Contenedor Verde

¿Dónde depositas una lavadora inservible?

- 1. En el monte
- 2. Al lado del contenedor de la basura
- 3. Punto Limpio o servicio de recogida municipal

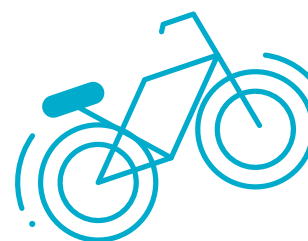
**Puntuación:**

**Mayoría de respuesta 3º: ¡Eres ciudadano triple erre!**

**Mayoría de respuestas 2º: ¡Eres ciudadano doble erre!**

**Mayoría de respuestas 1º: Necesitas volver a la escuela a aprender a reciclar**





# Familias conClase

Programa de  
Educación Ambiental



[www.cogersa.es](http://www.cogersa.es)

